

PIANO ATTUATIVO COMUNALE DI INIZIATIVA PUBBLICA PER LA REALIZZAZIONE DEL POLO INTERMODALE ANNESSO ALL'AEROPORTO DI RONCHI DEI LEGIONARI

fase di progettazione:

PAC

luogo dei lavori:

Via Aquileia. n. 46 - Ronchi dei Legionari

numero tavola:

ETC

nome della tavola:

Estratto tavolare e certificazione catastale con estratto di mappa catastale

data di creazione:

6 dicembre 2012

scala di rappresentazione:

CUP:
G000 00 0000 0000

copr:
45223320 - 5

CIG:

progetto:

Ufficio di Piano Aeroporto Friuli Venezia Giulia S.p.A.

Ing. Stefano Guerriero
Ing. Ermanno Simonati
Dott.ssa Sara Bragato
Dott.ssa Arch. Nicole Vascotto

Progettazione Generale

Professionisti esterni

Arch. Pietro Cordara
Geom. Giuseppe Nicoli
Dott. Pietro Riavez
Geol. Liliana Sambo

Relazione Paesaggistica
Rilievo
Relazione Archeologica preliminare
Relazione Geologica

responsabile unico del procedimento:

Ing. Stello Vatta

coordinatore della sicurezza in fase di progettazione:

coordinatore della sicurezza in fase di esecuzione:

direttore lavori:

timbrati:



revisioni:

numero	descrizione	data

file name

F:\POLO INTERMODALE progettuale\PACIELABORATI DI PROGETTO\AMMINISTRATIVI\Estratto tavolare e certificazione catastale con estratto di mappa catastale.doc

autore:

Ermanno Simonati

data ultima stampa

13/12/2012



Regione Autonoma Friuli-Venezia Giulia

PRESIDENZA DELLA REGIONE

SECRETARIATO GENERALE

Servizio libro fondiario

P A R T I T E T A V O L A R I

UFFICIO TAVOLARE DI MONFALCONE

C.C. Ronchi dei Legionari P.T. 96 c.t. 6

Foglio A

p.c.t. 851/1

Foglio B

QUOTA: 1/1

IMPRESA COSTRUZIONI S. ELENA DI SAVIAN DOMENICO & C. S.N.C.

con sede in SAN DONA' DI PIAVE

***** FINE ***

NOTA: (Banca dati sperimentale)

I dati esposti corrispondono alle risultanze degli indici aggiornati al 09.01.2012, aggiornamenti che non sono contestuali alle iscrizioni tavolari. Peraltro detti indici non tengono conto di eventuali diritti limitativi della proprietà costituiti a favore di terzi e regolarmente iscritti sui libri fondiari (diritto di usufrutto, di uso, di abitazione, di enfiteusi, di superficie) né di eventuali variazioni nella proprietà desumibili da istanze presentate e non ancora iscritte sui libri fondiari, e neppure di eventuali subentri nella proprietà verificatisi prima della presentazione di una domanda tavolare (eredità, usucapione, ecc.).



Regione Autonoma Friuli-Venezia Giulia

PRESIDENZA DELLA REGIONE

SEGRETARIATO GENERALE

Servizio libro fondiario

P A R T I T E T A V O L A R I

UFFICIO TAVOLARE DI MONFALCONE

C.C. Ronchi dei Legionari P.T. 423 c.t. 1

Foglio A

p.c.t. 854/1

Foglio B

QUOTA: 1/1

IMPRESA COSTRUZIONI S. ELENA DI SAVIAN DOMENICO & C. S.N.C.

con sede in SAN DONA' DI PIAVE

***** FINE ***

NOTA: (Banca dati sperimentale)

I dati esposti corrispondono alle risultanze degli indici aggiornati al 06.12.2012, - aggiornamenti che non sono contestuali alle iscrizioni tavolari. Peraltro detti indici non tengono conto di eventuali diritti limitativi della proprietà costituiti a favore di terzi e regolarmente iscritti sui libri fondiari (diritto di usufrutto, di uso, di abitazione, di enfiteusi, di superficie) né di eventuali variazioni nella proprietà desumibili da istanze presentate e non ancora iscritte sui libri fondiari, e neppure di eventuali subentri nella proprietà verificatisi prima della presentazione di una domanda tavolare (eredità, usucapione, ecc.).



Regione Autonoma Friuli-Venezia Giulia

PRESIDENZA DELLA REGIONE

SEGRETARIATO GENERALE

Servizio libro fondiario

P A R T I T E T A V O L A R I

UFFICIO TAVOLARE DI MONFALCONE

C.C. Ronchi dei Legionari P.T. 459 c.t. 1

Foglio A

p.c.t. 850/1

Foglio B

QUOTA: 1/1

IMPRESA COSTRUZIONI S. ELENA DI SAVIAN DOMENICO & C. S.N.C.

con sede in SAN DONA' DI PIAVE

***** FINE ***

NOTA: (Banca dati sperimentale)

I dati esposti corrispondono alle risultanze degli indici aggiornati al 06.12.2012, aggiornamenti che non sono contestuali alle iscrizioni tavolari. Peraltro detti indici non tengono conto di eventuali diritti limitativi della proprietà costituiti a favore di terzi e regolarmente iscritti sui libri fondiari (diritto di usufrutto, di uso, di abitazione, di enfiteusi, di superficie) né di eventuali variazioni nella proprietà desumibili da istanze presentate e non ancora iscritte sui libri fondiari, e neppure di eventuali subentri nella proprietà verificatisi prima della presentazione di una domanda tavolare (eredità, usucapione, ecc.).



Regione Autonoma Friuli-Venezia Giulia

PRESIDENZA DELLA REGIONE

SEGRETARIATO GENERALE

Servizio libro fondiario

P A R T I T E T A V O L A R I

UFFICIO TAVOLARE DI MONFALCONE

C.C. Ronchi dei Legionari P.T. 596 c.t. 1

Foglio A

p.c.t. 848/1

Foglio B

QUOTA: 1/1

IMPRESA COSTRUZIONI S. ELENA DI SAVIAN DOMENICO & C. S.N.C.

con sede in SAN DONA' DI PIAVE

***** FINE ***

NOTA: (Banca dati sperimentale)

I dati esposti corrispondono alle risultanze degli indici aggiornati al 06.12.2012, aggiornamenti che non sono contestuali alle iscrizioni tavolari. Peraltro detti indici non tengono conto di eventuali diritti limitativi della proprietà costituiti a favore di terzi e regolarmente iscritti sui libri fondiari (diritto di usufrutto, di uso, di abitazione, di enfiteusi, di superficie) né di eventuali variazioni nella proprietà desumibili da istanze presentate e non ancora iscritte sui libri fondiari, e neppure di eventuali subentri nella proprietà verificatisi prima della presentazione di una domanda tavolare (eredità, usucapione, ecc.).



Regione Autonoma Friuli-Venezia Giulia

PRESIDENZA DELLA REGIONE

SEGRETARIATO GENERALE

Servizio libro fondiario

P A R T I T E T A V O L A R I

UFFICIO TAVOLARE DI MONFALCONE

C.C. Ronchi dei Legionari P.T. 834 c.t. 2

Foglio A

p.c.t. 843/1

p.c.t. 843/2

p.c.t. 843/3

p.c.t. 844/1

p.c.t. 844/3

p.c.e. 2300

Foglio B

QUOTA: 1/1

IMPRESA COSTRUZIONI S. ELENA DI SAVIAN DOMENICO & C. S.N.C.

con sede in SAN DONA' DI PIAVE

***** FINE ***

NOTA: (Banca dati sperimentale)

I dati esposti corrispondono alle risultanze degli indici aggiornati al 06.12.2012, aggiornamenti che non sono contestuali alle iscrizioni tavolari. Peraltro detti indici non tengono conto di eventuali diritti limitativi della proprietà costituiti a favore di terzi e regolarmente iscritti sui libri fondiari (diritto di usufrutto, di uso, di abitazione, di enfiteusi, di superficie) né di eventuali variazioni nella proprietà desumibili da istanze presentate e non ancora iscritte sui libri fondiari, e neppure di eventuali subentri nella proprietà verificatisi prima della presentazione di una domanda tavolare (eredità, usucapione, ecc.).



Regione Autonoma Friuli-Venezia Giulia

PRESIDENZA DELLA REGIONE

SEGRETARIATO GENERALE

Servizio libro fondiario

PARTITE TAVOLARI

UFFICIO TAVOLARE DI MONFALCONE

C.C. Ronchi dei Legionari P.T. 1319 c.t. 1

Foglio A

p.c.t. 854/6

p.c.t. 854/7

Foglio B

QUOTA: 1/1

IMPRESA COSTRUZIONI S. ELENA DI SAVIAN DOMENICO & C. S.N.C.

con sede in SAN DONA' DI PIAVE

***** FINE ***

NOTA: (Banca dati sperimentale)

I dati esposti corrispondono alle risultanze degli indici aggiornati al 06.12.2012, aggiornamenti che non sono contestuali alle iscrizioni tavolari. Peraltro detti indici non tengono conto di eventuali diritti limitativi della proprietà costituiti a favore di terzi e regolarmente iscritti sui libri fondiari (diritto di usufrutto, di uso, di abitazione, di enfiteusi, di superficie) né di eventuali variazioni nella proprietà desumibili da istanze presentate e non ancora iscritte sui libri fondiari, e neppure di eventuali subentri nella proprietà verificatisi prima della presentazione di una domanda tavolare (eredità, usucapione, ecc.).



Regione Autonoma Friuli-Venezia Giulia

PRESIDENZA DELLA REGIONE

SEGRETARIATO GENERALE

Servizio libro fondiario

P A R T I T E T A V O L A R I

UFFICIO TAVOLARE DI MONFALCONE

C.C. Ronchi dei Legionari P.T. 1710 c.t. 1

Foglio A

p.c.e. 1864

Foglio B

QUOTA: 1/1

G.N. 1890/2012

CONSORZIO AEROPORTO FRIULI VENEZIA GIULIA S.P.A. IN LIQUIDAZIONE

con sede in RONCHI DEI LEGIONARI

***** FINE ***

NOTA: (Banca dati sperimentale)

I dati esposti corrispondono alle risultanze degli indici aggiornati al 06.12.2012, aggiornamenti che non sono contestuali alle iscrizioni tavolari. Peraltro detti indici non tengono conto di eventuali diritti limitativi della proprietà costituiti a favore di terzi e regolarmente iscritti sui libri fondiari (diritto di usufrutto, di uso, di abitazione, di enfiteusi, di superficie) né di eventuali variazioni nella proprietà desumibili da istanze presentate e non ancora iscritte sui libri fondiari, e neppure di eventuali subentri nella proprietà verificatisi prima della presentazione di una domanda tavolare (eredità, usucapione, ecc.).



Regione Autonoma Friuli-Venezia Giulia

PRESIDENZA DELLA REGIONE

SEGRETARIATO GENERALE

Servizio libro fondiario

PARTITE TAVOLARI

UFFICIO TAVOLARE DI MONFALCONE

C.C. Ronchi dei Legionari P.T. 2079 c.t. 1

Foglio A

p.c.t. 833/1
p.c.t. 833/2
p.e.t. 841/1
p.c.t. 841/4
p.c.t. 834/1
p.c.t. 834/2
p.c.t. 834/7
p.c.t. 835/1
p.c.t. 835/2
p.c.t. 835/6
p.c.t. 830/3
p.c.t. 840/2
p.c.t. 839/1
p.c.t. 839/4
p.c.t. 840/1

Foglio B

QUOTA: 1/1

IMPRESA COSTRUZIONI S. ELENA DI SAVIAN DOMENICO & C. S.N.C.

con sede in SAN DONA' DI PIAVE

***** FINE ***

NOTA: (Banca dati sperimentale)

I dati esposti corrispondono alle risultanze degli indici aggiornati al 06.12.2012, aggiornamenti che non sono contestuali alle iscrizioni tavolari. Peraltro detti indici non tengono conto di eventuali diritti limitativi della proprietà costituiti a favore di terzi e regolarmente iscritti sui libri fondiari (diritto di usufrutto, di uso, di abitazione, di enfiteusi, di superficie) né di eventuali variazioni nella proprietà desumibili da istanze presentate e non ancora iscritte sui libri fondiari, e neppure di eventuali subentri nella proprietà verificatisi prima della



Ufficio Tavolare di MONFALCONE

07/12/2012

Regione Autonoma Friuli-Venezia Giulia

PRESIDENZA DELLA REGIONE

SECRETARIATO GENERALE

Servizio libro fondiario

presentazione di una domanda tavolare (eredità, usucapione, ecc.).



Regione Autonoma Friuli-Venezia Giulia

PRESIDENZA DELLA REGIONE

SEGRETARIATO GENERALE

Servizio libro fondiario

P A R T I T E T A V O L A R I

UFFICIO TAVOLARE DI MONFALCONE

C.C. Ronchi dei Legionari P.T. 3157 c.t. 1

Foglio A

p.c.t. 852/1
p.c.t. 852/2
p.c.t. 845
p.c.t. 846/1
p.c.t. 846/2
p.c.t. 847
p.c.t. 853/1
p.c.t. 853/2
p.c.t. 784/2
p.c.t. 849
p.c.t. 784/8
p.c.t. 784/9
p.c.t. 784/6
p.c.t. 784/7

Foglio B

QUOTA: 1/1

IMPRESA COSTRUZIONI S. ELENA DI SAVIAN DOMENICO & C. S.N.C.
con sede in SAN DONA' DI PIAVE

UFFICIO TAVOLARE DI MONFALCONE

C.C. Ronchi dei Legionari P.T. 3157 c.t. 2

Foglio A

p.c.t. 862/1
p.c.t. 862/8
p.c.t. 862/9

Foglio B



Regione Autonoma Friuli-Venezia Giulia

PRESIDENZA DELLA REGIONE

SEGRETARIATO GENERALE

Servizio libro fondiario

QUOTA: 1/1

IMPRESA COSTRUZIONI S. ELENA DI SAVIAN DOMENICO & C. S.N.C.

con sede in SAN DONA' DI PIAVE

***** FINE ***

NOTA: (Banca dati sperimentale)

I dati esposti corrispondono alle risultanze degli indici aggiornati al 06.12.2012, aggiornamenti che non sono contestuali alle iscrizioni tavolari. Peraltro detti indici non tengono conto di eventuali diritti limitativi della proprietà costituiti a favore di terzi e regolarmente iscritti sui libri fondiari (diritto di usufrutto, di uso, di abitazione, di enfiteusi, di superficie) né di eventuali variazioni nella proprietà desumibili da istanze presentate e non ancora iscritte sui libri fondiari, e neppure di eventuali subentri nella proprietà verificatisi prima della presentazione di una domanda tavolare (eredità, usucapione, ecc.).



Regione Autonoma Friuli-Venezia Giulia

PRESIDENZA DELLA REGIONE

SEGRETERIATO GENERALE

Servizio libro fondiario

PARTITE TAVOLARI

UFFICIO TAVOLARE DI MONFALCONE

C.C. Ronchi dei Legionari P.T. 3244 c.t. 1

Foglio A

p.c.t. 1008/2

Foglio B

QUOTA: 1/1

COMUNE DI RONCHI DEI LEGIONARI

UFFICIO TAVOLARE DI MONFALCONE

C.C. Ronchi dei Legionari P.T. 3244 c.t. 2

Foglio A

p.c.t. 197/9

Foglio B

QUOTA: 1/1

COMUNE DI RONCHI DEI LEGIONARI

UFFICIO TAVOLARE DI MONFALCONE

C.C. Ronchi dei Legionari P.T. 3244 c.t. 3

Foglio A

p.c.t. 201/1

p.c.e. 2678

Foglio B

QUOTA: 1/1

COMUNE DI RONCHI DEI LEGIONARI

UFFICIO TAVOLARE DI MONFALCONE



Regione Autonoma Friuli-Venezia Giulia

PRESIDENZA DELLA REGIONE

SEGRETARIATO GENERALE

Servizio libro fondiario

C.C. Ronchi dei Legionari P.T. 3244 c.t. 7

Foglio A

p.c.t. 989/2

p.c.e. 2117

Foglio B

QUOTA: 1/1

COMUNE DI RONCHI DEI LEGIONARI

UFFICIO TAVOLARE DI MONFALCONE

C.C. Ronchi dei Legionari P.T. 3244 c.t. 8

Foglio A

p.c.t. 1006/2

p.c.t. 1006/6

p.c.t. 1006/7

Foglio B

QUOTA: 1/1

COMUNE DI RONCHI DEI LEGIONARI

UFFICIO TAVOLARE DI MONFALCONE

C.C. Ronchi dei Legionari P.T. 3244 c.t. 9

Foglio A

p.c.t. 375/6

Foglio B

G.N. 2266/1998

QUOTA: 1/1

COMUNE DI RONCHI DEI LEGIONARI

UFFICIO TAVOLARE DI MONFALCONE

C.C. Ronchi dei Legionari P.T. 3244 c.t. 10

Foglio A

p.c.t. 317/10



Regione Autonoma Friuli-Venezia Giulia

PRESIDENZA DELLA REGIONE

SEGRETARIATO GENERALE

Servizio libro fondiario

Foglio B

QUOTA: 1/1

G.N. 104/1999

COMUNE DI RONCHI DEI LEGIONARI

***** FINE ***

NOTA: (Banca dati sperimentale)

I dati esposti corrispondono alle risultanze degli indici aggiornati al 06.12.2012, aggiornamenti che non sono contestuali alle iscrizioni tavolari. Peraltro detti indici non tengono conto di eventuali diritti limitativi della proprietà costituiti a favore di terzi e regolarmente iscritti sui libri fondiari (diritto di usufrutto, di uso, di abitazione, di enfiteusi, di superficie) né di eventuali variazioni nella proprietà desumibili da istanze presentate e non ancora iscritte sui libri fondiari, e neppure di eventuali subentri nella proprietà verificatisi prima della presentazione di una domanda tavolare (eredità, usucapione, ecc.).



Regione Autonoma Friuli-Venezia Giulia

PRESIDENZA DELLA REGIONE

SEGRETARIATO GENERALE

Servizio libro fondiario

P A R T I T E T A V O L A R I

UFFICIO TAVOLARE DI MONFALCONE

C.C. Ronchi dei Legionari P.T. 3523 c.t. 1

Foglio A

p.c.t. 851/2

p.c.t. 851/4

Foglio B

QUOTA: 1/1

IMPRESA COSTRUZIONI S. ELENA DI SAVIAN DOMENICO & C. S.N.C.

con sede in SAN DONA' DI PIAVE

UFFICIO TAVOLARE DI MONFALCONE

C.C. Ronchi dei Legionari P.T. 3523 c.t. 2

Foglio A

p.c.t. 858/3

p.c.t. 858/4

Foglio B

QUOTA: 1/1

IMPRESA COSTRUZIONI S. ELENA DI SAVIAN DOMENICO & C. S.N.C.

con sede in SAN DONA' DI PIAVE

***** FINE ***

NOTA: (Banca dati sperimentale)

I dati esposti corrispondono alle risultanze degli indici aggiornati al 06.12.2012, aggiornamenti che non sono contestuali alle iscrizioni tavolari. Peraltro detti indici non tengono conto di eventuali diritti limitativi della proprietà costituiti a favore di terzi e regolarmente iscritti sui libri fondiari (diritto di usufrutto, di uso, di abitazione, di enfiteusi, di superficie) né di eventuali variazioni nella proprietà desumibili da istanze presentate e non ancora iscritte sui libri fondiari, e neppure di eventuali subentri nella proprietà verificatisi prima della



Ufficio Tavolare di

MONFALCONE

07/12/2012

Regione Autonoma Friuli-Venezia Giulia

PRESIDENZA DELLA REGIONE

SECRETARIATO GENERALE

Servizio libro fondiario

presentazione di una domanda tavolare (eredità, usucapione, ecc.).



Regione Autonoma Friuli-Venezia Giulia

PRESIDENZA DELLA REGIONE

SEGRETARIATO GENERALE

Servizio libro fondiario

P A R T I T E T A V O L A R I

UFFICIO TAVOLARE DI MONFALCONE

C.C. Ronchi dei Legionari P.T. 3643 c.t. 1

Foglio A

p.c.t. 785/30

p.c.t. 785/31

p.c.t. 785/32

p.c.t. 785/33

Foglio B

QUOTA: 1/1

IMPRESA COSTRUZIONI S. ELENA DI SAVIAN DOMENICO & C. S.N.C.

con sede in SAN DONA' DI PIAVE

***** FINE ***

NOTA: (Banca dati sperimentale)

I dati esposti corrispondono alle risultanze degli indici aggiornati al 06.12.2012, aggiornamenti che non sono contestuali alle iscrizioni tavolari. Peraltro detti indici non tengono conto di eventuali diritti limitativi della proprietà costituiti a favore di terzi e regolarmente iscritti sui libri fondiari (diritto di usufrutto, di uso, di abitazione, di enfiteusi, di superficie) né di eventuali variazioni nella proprietà desumibili da istanze presentate e non ancora iscritte sui libri fondiari, e neppure di eventuali subentri nella proprietà verificatisi prima della presentazione di una domanda tavolare (eredità, usucapione, ecc.).



Regione Autonoma Friuli-Venezia Giulia

PRESIDENZA DELLA REGIONE

SECRETARIATO GENERALE

Servizio libro fondiario

PARTITE TAVOLARI

UFFICIO TAVOLARE DI MONFALCONE

C.C. Ronchi dei Legionari P.T. 6437 c.t. 1

Foglio A

p.c.t. 221/2
p.c.t. 224/4
p.c.t. 290/2
p.c.t. 818/3
p.c.t. 841/3
p.c.t. 841/5
p.c.t. 848/4
p.c.t. 897/3
p.c.t. 404/2
p.c.t. 878/2
p.c.t. 878/3
p.c.t. 403/6
p.c.t. 136/3
p.c.e. 394/7
p.c.t. 770/3
p.c.t. 944/7
p.c.t. 944/8
p.c.t. 221/6
p.c.t. 220/6
p.c.t. 919/2
p.c.t. 919/3
p.c.t. 1056/1
p.c.t. 1056/6
p.c.t. 351/1
p.c.t. 1040/1
p.c.t. 1047/1
p.c.t. 1050/1
p.c.t. 1052
p.c.t. 1053/1



Regione Autonoma Friuli-Venezia Giulia

PRESIDENZA DELLA REGIONE

SEGRETARIATO GENERALE

Servizio libro fondiario

p.c.t. 401/4
p.c.t. 1039
p.c.t. 1037/3
p.c.e. 350
p.c.t. 1037/16
p.c.t. 1092
p.c.t. 1040/3
p.c.t. 1040/4
p.c.t. 1041/3
p.c.t. 1043/8
p.c.t. 1043/11
p.c.t. 1043/12
p.c.t. 1047/5
p.c.t. 1041/9
p.c.t. 1042/1
p.c.t. 1056/8
p.c.t. 1047/16
p.c.t. 1047/17
p.c.t. 1043/28
p.c.t. 1048/36
p.c.t. 1048/37
p.c.t. 1048/38
p.c.t. 1048/40
p.c.t. 1048/44
p.c.t. 1045/7
p.c.t. 1046/1
p.c.t. 1046/2
p.c.t. 1047/19
p.c.t. 1048/49
p.c.t. 1048/50
p.c.t. 1048/51
p.c.t. 1048/52
p.c.t. 1048/54
p.c.t. 1048/56
p.c.t. 1042/8
p.c.t. 1041/12
p.c.t. 1041/13
p.c.t. 1041/14



Regione Autonoma Friuli-Venezia Giulia

PRESIDENZA DELLA REGIONE

SEGRETARIATO GENERALE

Servizio libro fondiario

p.c.t. 1041/15
p.c.t. 1042/9
p.c.t. 1042/11
p.c.e. 3289
p.c.e. 3290
p.c.e. 3291
p.c.e. 3292
p.c.e. 3299
p.c.e. 3300
p.c.e. 3301
p.c.e. 3302
p.c.e. 3313
p.c.e. 3316
p.c.e. 3317
p.c.e. 3318
p.c.t. 1037/22
p.c.t. 1037/24
p.c.t. 1051/11
p.c.e. 3357
p.c.e. 3358
p.c.e. 3359
p.c.e. 3183
p.c.e. 3184
p.c.e. 3185
p.c.e. 3186
p.c.e. 3187
p.c.e. 3188
p.c.e. 3189
p.c.e. 3190
p.c.e. 3219
p.c.e. 3251
p.c.e. 3252
p.c.e. 3253
p.c.e. 3254
p.c.e. 3257
p.c.e. 3258
p.c.e. 3260
p.c.e. 3263



Regione Autonoma Friuli-Venezia Giulia

PRESIDENZA DELLA REGIONE

SEGRETARIATO GENERALE

Servizio libro fondiario

p.c.e. 3264
p.c.e. 3265
p.c.e. 3266
p.c.e. 3267
p.c.e. 3268
p.c.e. 3281
p.c.e. 3282
p.c.e. 3283
p.c.t. 1044/12
p.c.t. 1044/14
p.c.t. 1048/95
p.c.t. 1048/96

Foglio B

QUOTA: 1/1

G.N. 1056/2007

CONSORZIO DI BONIFICA PIANURA ISONTINA

con sede in RONCHI DEI LEGIONARI

UFFICIO TAVOLARE DI MONFALCONE

C.C. Ronchi dei Legionari P.T. 6437 c.t. 2

Foglio A

p.c.t. 320/5
p.c.e. 243/1
p.c.e. 240
p.c.e. 243/2
p.c.e. 243/3
p.c.e. 243/4

Foglio B

QUOTA: 1/1

G.N. 1056/2007

CONSORZIO DI BONIFICA PIANURA ISONTINA

con sede in RONCHI DEI LEGIONARI

UFFICIO TAVOLARE DI MONFALCONE

C.C. Ronchi dei Legionari P.T. 6437 c.t. 3

Foglio A



Regione Autonoma Friuli-Venezia Giulia

PRESIDENZA DELLA REGIONE

SEGRETARIATO GENERALE

Servizio libro fondiario

p.c.t. 1054/7

Foglio B

QUOTA: 1/1

G.N. 1056/2007

CONSORZIO DI BONIFICA PIANURA ISONTINA

con sede in RONCHI DEI LEGIONARI

***** FINE ***

NOTA: (Banca dati sperimentale)

I dati esposti corrispondono alle risultanze degli indici aggiornati al 06.12.2012, aggiornamenti che non sono contestuali alle iscrizioni tavolari. Peraltro detti indici non tengono conto di eventuali diritti limitativi della proprietà costituiti a favore di terzi e regolarmente iscritti sui libri fondiari (diritto di usufrutto, di uso, di abitazione, di enfiteusi, di superficie) né di eventuali variazioni nella proprietà desumibili da istanze presentate e non ancora iscritte sui libri fondiari, e neppure di eventuali subentri nella proprietà verificatisi prima della presentazione di una domanda tavolare (eredità, usucapione, ecc.).



Regione Autonoma Friuli-Venezia Giulia

PRESIDENZA DELLA REGIONE

SEGRETARIATO GENERALE

Servizio libro fondiario

P A R T I T E T A V O L A R I

UFFICIO TAVOLARE DI MONFALCONE

C.C. Ronchi dei Legionari ELENCO DEL BENE PUBBLICO
Demanio Pubblico

Foglio A

p.c.t. 983/1
p.c.t. 983/2
p.c.t. 984/2
p.c.t. 984/3
p.c.t. 985/1
p.c.t. 985/2
p.c.t. 985/3
p.c.t. 986/1
p.c.t. 986/3
p.c.t. 986/4
p.c.t. 986/5
p.c.t. 986/6
p.c.t. 986/7
p.c.t. 986/8
p.c.t. 988/2
p.c.t. 989/3
p.c.t. 989/4
p.c.t. 989/5
p.c.t. 990
p.c.t. 991/1
p.c.t. 991/2
p.c.t. 991/3
p.c.t. 993/1
p.c.t. 993/2
p.c.t. 993/3
p.c.t. 993/4
p.c.t. 993/5
p.c.t. 993/6



Regione Autonoma Friuli-Venezia Giulia

PRESIDENZA DELLA REGIONE

SEGRETARIATO GENERALE

Servizio libro fondiario

p.c.t. 994
p.c.t. 998/1
p.c.t. 998/2
p.c.t. 1001/1
p.c.t. 1003/2
p.c.t. 1003/4
p.c.t. 1003/5
p.c.t. 1005/2
p.c.t. 1006/3
p.c.t. 1007/1
p.c.t. 1007/3
p.c.t. 1009/1
p.c.t. 1010/2
p.c.t. 1011/2
p.c.t. 1011/4
p.c.t. 1012/1
p.c.t. 1012/2
p.c.t. 1013/1
p.c.t. 1013/2
p.c.t. 1014
p.c.t. 1015/1
p.c.t. 1015/2
p.c.t. 1015/3
p.c.t. 1015/4
p.c.t. 1017/1
p.c.t. 1019
p.c.t. 1020
p.c.t. 1021
p.c.t. 1013/8
p.c.t. 1022
p.c.t. 1023
p.c.t. 1027
p.c.t. 1028
p.c.t. 1030
p.c.t. 1031
p.c.t. 1032
p.c.t. 1033/1
p.c.t. 1034



Regione Autonoma Friuli-Venezia Giulia

PRESIDENZA DELLA REGIONE

SEGRETARIATO GENERALE

Servizio libro fondiario

p.c.t. 246/2
p.c.t. 248/2
p.c.t. 290/3
p.c.t. 290/9
p.c.t. 242/4
p.c.t. 785/19
p.c.t. 319/12
p.c.t. 1057
p.c.t. 1058
p.c.t. 1059/1
p.c.e. 1865
p.c.t. 1013/4
p.c.t. 1013/3
p.c.t. 1003/8
p.c.t. 1001/4
p.c.t. 991/4
p.c.t. 984/4
p.c.t. 314/7
p.c.t. 983/8
p.c.t. 1017/2
p.c.t. 985/4
p.c.t. 986/10
p.c.t. 983/7
p.c.t. 1085
p.c.t. 983/4
p.c.t. 983/5
p.c.t. 986/11
p.c.t. 988/4
p.c.t. 242/13
p.c.t. 983/6
p.c.t. 1059/2
p.c.t. 1015/5
p.c.t. 290/12
p.c.t. 1007/4
p.c.t. 1004/3
p.c.t. 1013/9
p.c.t. 1013/10
p.c.t. 389/6



Regione Autonoma Friuli-Venezia Giulia

PRESIDENZA DELLA REGIONE

SEGRETARIATO GENERALE

Servizio libro fondiario

p.c.t. 389/7
p.c.t. 201/3
p.c.t. 229/2
p.c.t. 201/4
p.c.e. 1484/3
p.c.e. 1525/3
p.c.e. 1475/2
p.c.t. 197/8
p.c.t. 348/1
p.c.t. 989/7
p.c.t. 992/2
p.c.t. 1975
p.c.t. 1033/2
p.c.t. 1003/10
p.c.t. 1003/11
p.c.t. 865/4
p.c.t. 752/15
p.c.t. 752/16
p.c.t. 752/7
p.c.t. 752/13
p.c.t. 458/4
p.c.t. 340/6
p.c.t. 458/5
p.c.t. 753/3
p.c.t. 610/3
p.c.t. 610/5
p.c.t. 753/1
p.c.t. 610/2
p.c.t. 307/2
p.c.t. 862/3
p.c.t. 307/3
p.c.t. 748/7
p.c.t. 748/8
p.c.t. 748/9
p.c.t. 612/2
p.c.t. 613/2
p.c.t. 614/2
p.c.t. 745/2



Regione Autonoma Friuli-Venezia Giulia

PRESIDENZA DELLA REGIONE

SEGRETARIATO GENERALE

Servizio libro fondiario

p.c.t. 747/5
p.c.t. 747/3
p.c.t. 744/4
p.c.t. 462/2
p.c.t. 611/4
p.c.t. 463/4
p.c.t. 463/6
p.c.t. 1017/7
p.c.t. 1017/9
p.c.t. 690/3
p.c.t. 691/3
p.c.t. 690/5
p.c.t. 711/3
p.c.t. 1048/17
p.c.t. 687/5
p.c.t. 683/10
p.c.t. 675/2
p.c.t. 683/25
p.c.t. 674/29
p.c.t. 674/22
p.c.t. 674/27
p.c.t. 683/20
p.c.t. 682/5
p.c.t. 793/6
p.c.t. 792/7
p.c.t. 792/9
p.c.t. 708/10
p.c.t. 794/2
p.c.t. 795/7
p.c.t. 797/3
p.c.t. 709/2
p.c.t. 1003/3
p.c.t. 791/7
p.c.t. 791/8
p.c.t. 791/6
p.c.t. 1048/10
p.c.t. 697/9
p.c.t. 792/8



Regione Autonoma Friuli-Venezia Giulia

PRESIDENZA DELLA REGIONE

SEGRETARIATO GENERALE

Servizio libro fondiario

p.c.t. 1095
p.c.t. 1096
p.c.t. 687/2
p.c.t. 687/3
p.c.t. 688/4
p.c.t. 688/6
p.c.t. 688/3
p.c.t. 697/11
p.c.t. 689/3
p.c.t. 689/4
p.c.t. 514/6
p.c.t. 514/7
p.c.t. 530/4
p.c.t. 529/4
p.c.t. 529/5
p.c.t. 529/6
p.c.t. 1045/2
p.c.t. 1045/3
p.c.t. 690/6
p.c.t. 991/7
p.c.t. 991/8
p.c.t. 991/10
p.c.t. 999/14
p.c.t. 1026/1
p.c.e. 3303
p.c.e. 3304
p.c.e. 3305
p.c.e. 3309
p.c.e. 3310
p.c.e. 3311
p.c.e. 3314
p.c.e. 3315
p.c.e. 3332
p.c.e. 3333
p.c.e. 3334
p.c.e. 3335
p.c.e. 3336
p.c.e. 3337



Regione Autonoma Friuli-Venezia Giulia

PRESIDENZA DELLA REGIONE

SEGRETARIATO GENERALE

Servizio libro fondiario

p.c.t. 999/12
p.c.t. 998/10
p.c.t. 996/11
p.c.e. 3176
p.c.e. 3194
p.c.e. 3195
p.c.e. 3196
p.c.e. 3197
p.c.e. 3198
p.c.e. 3199
p.c.e. 3221
p.c.e. 3222
p.c.e. 3223
p.c.e. 3224
p.c.e. 3225
p.c.e. 3226
p.c.e. 3227
p.c.e. 3232
p.c.e. 3233
p.c.e. 3234
p.c.e. 3235
p.c.e. 3236
p.c.e. 3237
p.c.e. 3238
p.c.e. 3239
p.c.e. 3240
p.c.e. 3241
p.c.e. 3242
p.c.e. 3243
p.c.e. 3244
p.c.e. 3245
p.c.e. 3246
p.c.e. 3279
p.c.e. 3269
p.c.e. 3270
p.c.e. 3271
p.c.e. 3272
p.c.e. 3273



Regione Autonoma Friuli-Venezia Giulia

PRESIDENZA DELLA REGIONE

SEGRETARIATO GENERALE

Servizio libro fondiario

p.c.t. 3392
p.c.t. 3393
p.c.t. 3389
p.c.t. 989/9
p.c.t. 989/10
p.c.t. 992/8
p.c.t. 992/9
p.c.t. 1004/6
p.c.t. 1004/7
p.c.t. 1008/4
p.c.t. 1008/5
p.c.t. 1010/3
p.c.t. 1010/4
p.c.t. 1011/5
p.c.t. 1011/6
p.c.t. 1007/7
p.c.t. 1007/8
p.c.t. 1007/9
p.c.t. 984/5
p.c.t. 984/6
p.c.t. 984/7
p.c.t. 984/8
p.c.t. 1048/97
p.c.t. 1048/98

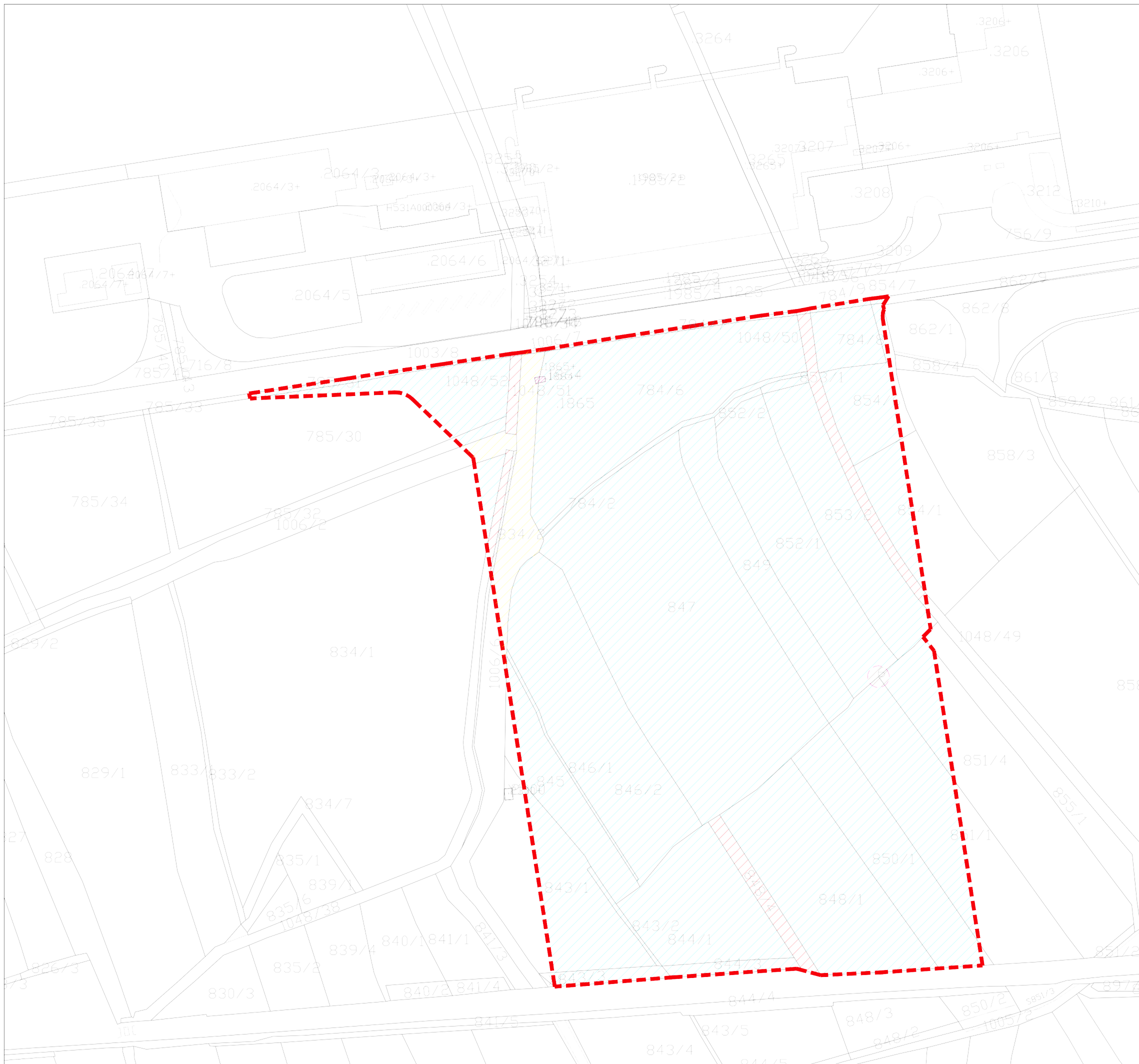
***** FINE ***

NOTA: (Banca dati sperimentale)

I dati esposti corrispondono alle risultanze degli indici aggiornati al 06.12.2012, aggiornamenti che non sono contestuali alle iscrizioni tavolari. Peraltro detti indici non tengono conto di eventuali diritti limitativi della proprietà costituiti a favore di terzi e regolarmente iscritti sui libri fondiari (diritto di usufrutto, di uso, di abitazione, di enfiteusi, di superficie) né di eventuali variazioni nella proprietà desumibili da istanze presentate e non ancora iscritte sui libri fondiari, e neppure di eventuali subentri nella proprietà verificatisi prima della presentazione di una domanda tavolare (eredità, usucapione, ecc.).

ELENCO DITTE PROPRIETARIE

ELENCO DITTE PROPRIETARIE												
Comune Amministrativo: Ronchi dei Legionari												
Comune Censuario: Ronchi dei Legionari												
N.	DITTA ATTUALMENTE INTAVOLATA	p.c.	c.t.	P.T.	F.M.	coltura	cl.	sup. mq.	R.D.	R.A.	sup. rilevate mq.	sup. interessata esproprio mq.
1	Impresa Costruzioni S. Elena di Savian Domenico & C. s.n.c. con sede in Muggio' (MB)	851/1	6°	96	3	seminativi	4	6.682	43,14	20,71	6.533,40	3.883,30
		854/1	1°	423	3	seminativi	4	3.500	22,59	10,85	3.521,40	1.246,50
		850/1	1°	459	3	seminativi	4	3.760	24,27	11,65	3.852,40	3.816,40
		848/1	1°	596	3	seminativi	4	3.115	20,11	9,65	6.026,20	6.026,20
		843/1	2°	834	3	seminativi	4	5.271	34,03	16,33	5.228,30	2.933,40
		843/2	2°	834	3	seminativi	4	156	1,01	0,48	134,60	134,60
		843/3	2°	834	3	seminativi	6	460	1,54	0,83	476,60	436,20
		844/1	2°	834	3	seminativi	4	1.361	8,79	4,22	3.998,20	3.998,20
		844/3	2°	834	3	seminativi	6	450	1,51	0,81	445,40	445,40
		834/1	1°	1319	3	seminativi	5	784	55,69	25,06	26.559,20	389,30
		834/2	1°	1319	3	seminativi	6	290	0,97	0,52	272,40	95,80
		854/6	1°	1319	3	seminativi	4	1.925	12,43	5,97	1.962,70	1.705,40
		854/7	1°	1319	3	strade fond.	-	16	-	-	19,00	19,00
		847	1°	3157	3	seminativi	4	5.385	99,32	47,67	15.229,90	15.229,90
		784/2	1°	3157	3	seminativi	5	368	1,90	0,86	426,70	426,70
		784/6	1°	3157	3	seminativi	4	8.021	51,78	24,86	7.913,60	7.913,60
		784/7	1°	3157	3	strade fond.	-	219	-	-	224,40	224,40
		784/8	1°	3157	3	seminativi	4	1.059	6,84	3,28	1.094,50	1.094,50
		784/9	1°	3157	3	strade fond.	-	83	-	-	88,30	88,30
		845	1°	3157	3	seminativi	5	2.520	13,01	5,86	2.454,70	2.225,10
		846/1	1°	3157	3	seminativi	5	250	1,29	0,58	209,00	209,00
		846/2	1°	3157	3	seminativi	5	7.303	37,72	16,97	7.141,90	7.141,90
		849	1°	3157	3	seminativi	6	3.238	10,87	5,85	3.167,40	3.167,40
		852/1	1°	3157	3	seminativi	4	5.046	32,58	15,64	4.966,80	4.966,80
		852/2	1°	3157	3	seminativi	4	128	0,83	0,40	115,90	115,90
		853/1	1°	3157	3	seminativi	4	122	0,79	0,38	113,90	113,90
		853/2	1°	3157	3	seminativi	4	4.111	26,54	12,74	4.061,70	4.039,90
		851/4	1°	3523	3	seminativi	4	6.785	43,80	21,02	6.629,30	1.229,10
		785/30	1°	3643	3	orti	4	64	77,96	62,37	9.813,70	2.042,60
		785/31	1°	3643	3	strade fond.	-	387	-	-	445,60	295,10
		785/32	1°	3643	3	seminativi	5	1.662	8,58	3,86	1.612,90	177,60
		862/9	2°	3157	3	strade fond.	-	17	-	-	1.358,10	8,30
2	Comune di Ronchi dei Legionari	1006/2	8°	3244	3	strade fond.	-	2.830	-	-	2.696,80	284,40
		1006/6	8°	3244	3	strade fond.	-	3.677	1,81	0,81	4.017,50	1.798,30
		1006/7	8°	3244	3	strade fond.	-	-	-	-	17,10	17,10
3	Consorzio di Bonifica Pianura Isontina con sede in Ronchi dei Legionari	848/4	1°	6437	3	seminativi	4	357	2,30	1,11	707,90	707,90
		1048/38	1°	6437	3	acque fond.	-	2.170	-	-	2.204,60	245,90
		1048/49	1°	6437	3	acque fond.	-	2.254	-	-	2.297,10	981,20
		1048/50	1°	6437	3	acque fond.	-	16	-	-	16,70	16,70
		1048/51	1°	6437	3	acque fond.	-	243	-	-	244,60	244,60
		1048/52	1°	6437	3	strade fond.	-	7	-	-	8,80	8,80
4	Demanio Pubblico	1865	-	I	3	fabbricato	-	6	-	-	11,00	11,00
5	Consorzio Aeroporto Friuli Venezia Giulia S.p.A.	1864	1°	1710	3	fabbricato	-	6	-	-	9,70	9,70
SUPERFICIE TOTALE IMPEGNATA												80.165,30



Particelle interessate - aree rilevate		
particella	area totale (mq)	area interessata (mq)
784/2	426,70	426,70
784/6	7913,60	7913,60
784/7	224,40	224,40
784/8	1.094,50	1.094,50
784/9	88,30	88,30
785/30	9.813,70	2.042,60
785/31	445,60	295,10
785/32	1.612,90	177,60
834/1	26.559,20	389,30
834/2	272,40	95,80
843/1	5.228,30	2.933,40
843/2	134,60	134,60
843/3	476,60	436,20
844/1	3.998,20	3.998,20
844/3	445,40	445,40
845	2.454,70	2.225,10
846/1	209,0	209,0
846/2	7.171,90	7.171,90
847	15.229,90	15.229,90
848/1	6.026,20	6.026,20
848/4	707,90	707,90
849	3.167,40	3.167,40
850/1	3.852,40	3.816,40
851/1	6.533,40	3.883,30
851/4	6.629,30	1.229,10
852/1	4.966,80	4.966,80
852/2	115,90	115,90
853/1	113,90	113,90
853/2	4.061,70	4.039,90
854/1	3.521,40	1.246,50
854/6	1.962,70	1.705,40
854/7	19,00	19,00
862/9	1358,10	8,30
1006/2	2.696,80	284,40
1006/6	4.017,50	1.798,30
1006/7	17,10	17,10
1048/38	2.204,60	245,90
1048/49	2.297,10	981,20
1048/50	16,70	16,70
1048/51	244,60	244,60
1048/52	8,80	8,80
1864	9,70	9,70
1865	11,00	11,00

legenda

- Ambito oggetto dell'intervento
- Punto fiduciario
- Proprietà**
- Proprietà privata
- Bene pubblico / consorzio aeroporto
- Comune di Ronchi dei Legionari
- Consorzio di bonifica pianura isontina

VISTO: IL PRESIDENTE